

محافظه البحر الأحمر
مديرية الإسكان والمرافق
مركز المعلومات ودعم اتخاذ القرار

الإسكان ٢٠١٤

إعداد

أنصاري إحصاء

أيمن محمد علي

باحث قانوني

باتعة أبو العجاج

إشراف

مهندس / فتوح محمد الوهاب السبعي

مديرية الإسكان والمرافق
بالبجر الأحمر
مركز المعلومات ودعم اتخاذ القرار

الإسكان ٢٠١٤

إعداد

أخصائي إعطاء

أيمن محمد علي

باحث قانوني

باتعة أبو العجاج

إشرافه

مهندس / فتوح عبد الوهاب السبعي

❖ مقدمه

نتشرف أن نقدم لسيادتكم نبذه عن مديرية الإسكان والمرافق بالبحر الأحمر مما تحتويه من عدد عاملين بالمديرية وانجازات المديرية في أعمال الإنشاء والتعمير للإسكان المتوسط ومنخفض التكاليف والمشروع القومي الذي تقدمه محافظة البحر الأحمر للأبناء المحافظة من محدودي الدخل وذلك تنفيذاً ل خطة وزارة الإسكان والتعمير في توفير وحدات سكنية للشباب محدودي الدخل علي مستوى الجمهورية

• مدير المديرية

• بيان حاله وظيفية

| | |
|---|------------------|
| فتوح عبد الوهاب السبعي | الاسم |
| ١٩ \ مارس \ ١٩٥٧ | تاريخ الميلاد |
| ١ \ ديسمبر \ ١٩٨٥ | تاريخ التعيين |
| بكالوريوس هندسة مدني ١٩٨٥ | المؤهل الدراسي |
| ١ \ يوليو \ ٢٠١٠ | الدرجة وتاريخها |
| الأولي | المجموعة النوعية |
| الهندسية | الوظائف السابقة |
| مهندس تنفيذ بشركة أطلس للمقاولات | |
| مهندس إشراف علي العمليات بمدن المحافظة | |
| مدير أعمال عمليات مديرية الإسكان | |
| مدير إدارة المشروعات بمديرية الإسكان | |
| مدير المشروعات شركة الراجحي بالمملكة العربية | |
| السعودية | |
| وكيل مديرية الإسكان | |
| مدير مديرية الإسكان بالبحر الأحمر بقرار محافظ | العمل القائم به |
| البحر الأحمر لقرار رقم (٣٠) لسنة ٢٠١٤ | |
| الميناء شارع المدارس – السقاه – الغردقة | العنوان |

بطاقة وصف المديرية

● مديرية الإسكان والمرافق بالبحر الأحمر

- المديرية تتولي المحافظة في مجال الشؤون العمرانية والمرافق البلدية واقتراح مشروعات التخطيط العمراني في دائرته والموافقة علي الخطط والمشروعات العامة المتعلقة بالإسكان والتشييد والمرافق .
- كما تتولي طبقا للقواعد التي يضعها مجلي الوزراء تمويل وإنشاء مشروعات الإسكان الاقتصادي والتصرف في الأراضي المعدة للبناء المملوكة للدولة ووحدات الحكم المحلي
- تخطيط وإنشاء المتنزهات العامة وشق الطرق والشوارع ورصفها وصيانتها وتنفيذ أعمال تحسين البيئة .
- تنفيذ القوانين والاشتراطات الخاصة المتعلقة بإنشاء الأسوار العامة والسلخانات والجبانات .
- تطبيق القوانين والأحكام واللوائح المتعلقة بأعمال التنظيم وتقسيم الأراضي والمباني الخاصة فيما يتعلق بمطابقة المباني للمواصفات والاشتراطات اللازمة

- إصدار التراخيص الخاصة بذلك بما فيها تراخيص البناء والهدم وإحكام الرقابة علي أشغال الطرق ومنح التراخيص الخاصة بذلك .
- الإشراف علي الجمعيات التعاونية للإسكان .
- تطبيق وتنفيذ القوانين واللوائح المتعلقة بترخيص الملاهي والمحلات العامة والصناعية والتجارية والمقلقة للراحة والمضرة بالصحة والخطرة والباعة الجائلين .
- المحافظة وفقا لأحكام القانون علي أملاك الدولة العامة والخاصة وإدارتها وتنظيم استغلالها والتصرف فيها ومنع التعديات عليها
- تنفيذ قواعد الانتفاع المؤقت بالأراضي الفضاء المملوكة للحكومة .

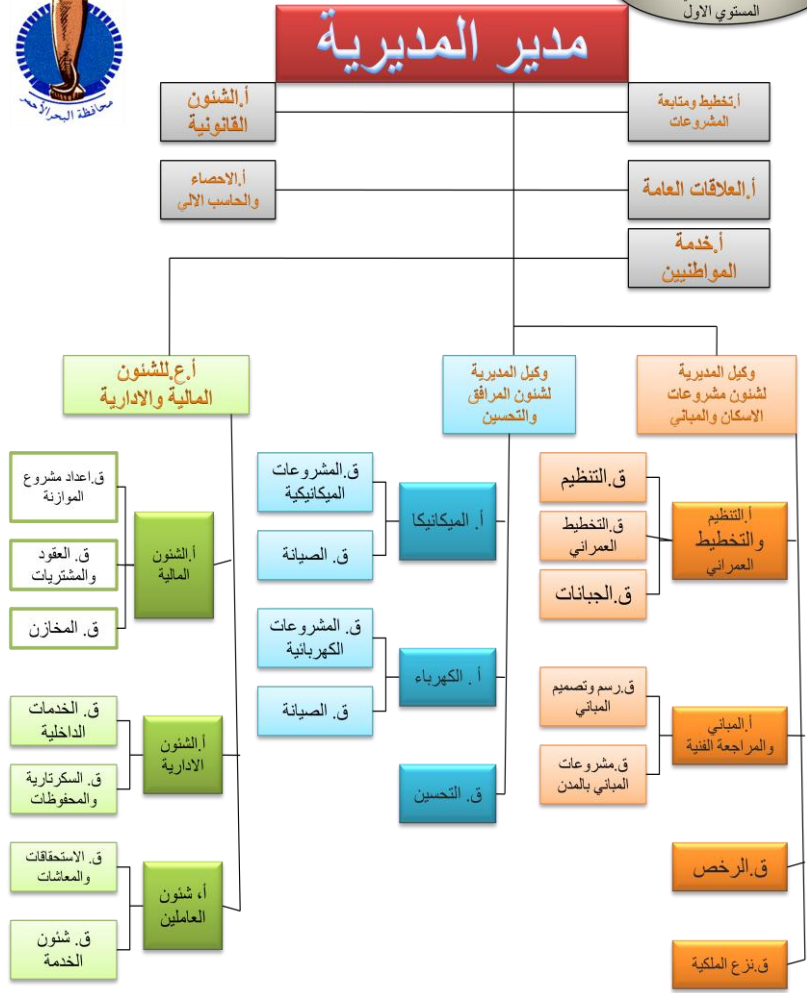
مرکز المعلومات ودعم اتخاذ القرار

أيمن محمد علي

المبكل التنظيمي للمديرية



محافظة البحر الاحمر
مديرية الاسكان والمرافق
المبكل التنظيمي
المستوي الاول



• إنجازات مديرية الإسكان والمرافق

بالبجر الأحمر عام ٢٠١٤

أولا : (٥٥٠٠) وحدة سكنيه تم الانتهاء منها
(صندوق إسكان المحافظة) (المشروع القومي)

ثانيا : (٢٣٩٢) وحدة سكنيه جاري تنفيذها
(الإسكان الاجتماعي مرحلة ثانية)

ثالثا : (٦١٦) وحدة سكنيه جاري طرحها
(الإسكان الاجتماعي مرحلة ثانية)

رابعا : (٢٤) وحدة سكنيه جاري طرحها
(صندوق إسكان المحافظة)

تحت إشرافه

مهندس / فتوح عبد الوهاب السبعي

مدير المديرية

أولاً : (٥٥٠٠) وحدة سكنية تم الانتهاء منها

الانجازات التي تمت خلال الفترة من ٢٠١٤/١/١ حتي ٢٠١٤/١٢/٣١
وحدات سكنية منفذة قطاع حكومي منخفض التكاليف بمدن المحافظة

| عدد الوحدات السكنية المنفذة قطاع حكومي | | المدينة | م |
|--|------------|-----------------|---|
| عدد الوحدات المنفذة قطاع حكومي منخفض التكاليف | التكلفة | | |
| وحدة سكنية ١٠٠٨ | ٥٥٤٤٠,٠٠٠ | رأس غارب | ١ |
| وحدة سكنية ٢٠٠٠ | ١١٠٠٠٠.٠٠٠ | الغردقة | ٢ |
| وحدة سكنية ١٠٠٠ | ٥٥٠٠٠.٠٠٠ | سفاجا | ٣ |
| وحدة سكنية ٥٠٠ | ٢٧٥٠٠.٠٠٠ | القصير | ٤ |
| وحدة سكنية ٩٩٢ | ٤٤٣٣٠.٠٠٠ | مرسى علم | ٥ |
| — | | الشلاتين | ٦ |
| وحدة سكنية ٥٥٠٠ | | اجمالي المحافظة | |

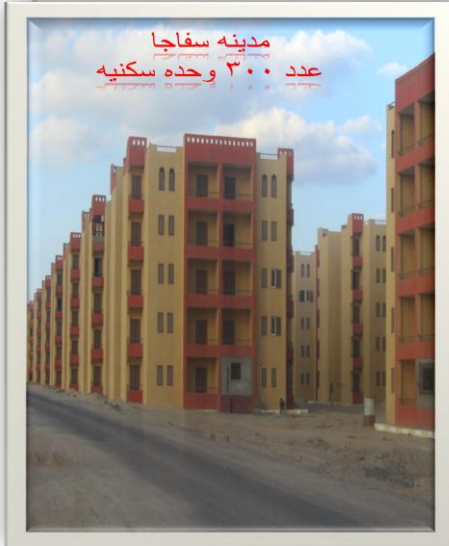
١- مدينة رأس غارب إاجالي (١٠٠٨) وحدة سكنية موزعة
علي موقع واحد بالمدينة



٢- مدينة الغردقة إاجالي (٢٠٠٠) وحدة سكنية موزعة علي موقعان بالمدينة



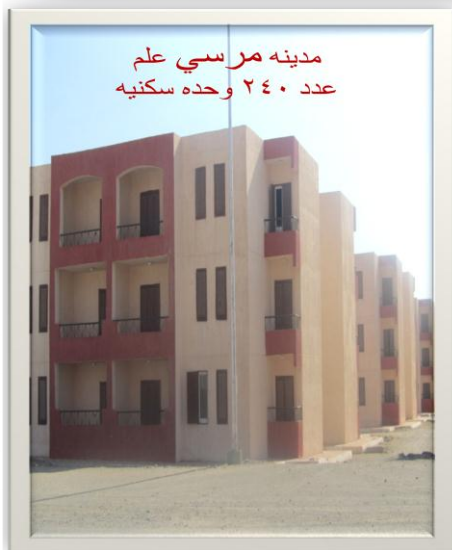
٣- مدينة سفاجا إجمالي (١٠٠٠) وحدة سكنية موزعة
علي ثلاث مواقع بالمدينة



٤- مدينة القصير إجمالي (٥٠٠) وحدة سكنية موزعة
علي موقعان واقع بالمدينة



٥- مدينة مرسي علم ياجمالي (٩٩٢) وحدة سكنية موزعة
علي ثلاث مواقع بالمدينة



بعض الانجازات التي تمت بالمديرية

- ١- وحدات سكنية منفذة ضمن المشروع القومي بمدن المحافظة
- ٢- أعمال أخرى بالمديرية

| ملاحظات | الكلفة بالآلاف جنيه | الإنجازات |
|---------------------------------|---------------------|--|
| رأس غارب | ٢٧٢٨٠.٠٠٠ | إنشاء عدد ٤٩٦ وحدة سكنية |
| الغردقة | ٢٣١٠٠٠.٠٠٠ | إنشاء عدد ٤٢٠٠ وحدة سكنية |
| سفاجا | ٦٦٠٠٠.٠٠٠ | إنشاء عدد ١٢٠٠ وحدة سكنية |
| القصير | ٦٠٥٠٠.٠٠٠ | إنشاء عدد ١١٠٠ وحدة سكنية |
| مرسي علم | ٢٦.٤٠٠.٠٠٠ | إنشاء عدد ٤٨٠ وحدة سكنية |
| شلاتين | ٦٦٠٠٠٠ | إنشاء عدد ١٢ وحدة سكنية |
| أعمال أخرى بالمديرية تم تنفيذها | ٨٤٣٥٨.٦٤ | إنشاء شبكات المياه والصرف الصحي لعدد (٤٣٠٤) وحدة سكنية بمدن المحافظة " الغردقة - سفاجا - القصير - مرسي علم |
| | ٩٥٠.٠٠٠.٠٠٠ | إنشاء نقطة تفتيش كمين (٣٨) غارب - الغردقة |

ثانياً : (٢٣٩٢) وحدة سكنية جاري تنفيذها

وحدات سكنية تحت التنفيذ قطاع حكومي منخفض التكاليف بمدن المحافظة
ضمن الإسكان الاجتماعي (مرحلة ثانية)

| المدينة | الكلفة بالألف جنيه | الإنجازات |
|----------|-----------------------|---------------------------|
| رأس غارب | ٤٨٤٠٠٠٠٠ | إنشاء عدد ٨٨٠ وحدة سكنية |
| الغردقة | ٥٥٠٠٠٠٠٠ | إنشاء عدد ١٠٠٠ وحدة سكنية |
| سفاجا | ١٤٣٠٠٠٠٠ | إنشاء عدد ٢٦٠ وحدة سكنية |
| مرسي علم | ١٣٥٦٠٠٠٠ | إنشاء عدد ٢٥٢ وحدة سكنية |
| | | |

١- مدينة رأس غارب إاجالي (١٨٠) وحدة سكنية موزعة
علي ثماني مواقع بالمدينة (الإسكان الاجتماعي مرحلة ثانية)



٢- مدينة الغردقة بإجمالي (١٠٠٠) وحدة سكنية موزعة

علي ثماني مواقع بالمدينة (الإسكان الاجتماعي مرحلة ثانية)



٣- مدينة سفاجا إيجالي (٢٦٠) وحدة سكنية موزعة
علي موقعان بالمدينة (الإسكان الاجتماعي مرحلة ثانية)



٤- مدينة مرسي علم إجمالي (٢٥٢) وحدة سكنية موزعة

علي موقعان بالمدينة (الإسكان الاجتماعي مرحلة ثانية



ثالثاً : (٦٤٠) وحده سكنيه جاري طرحها

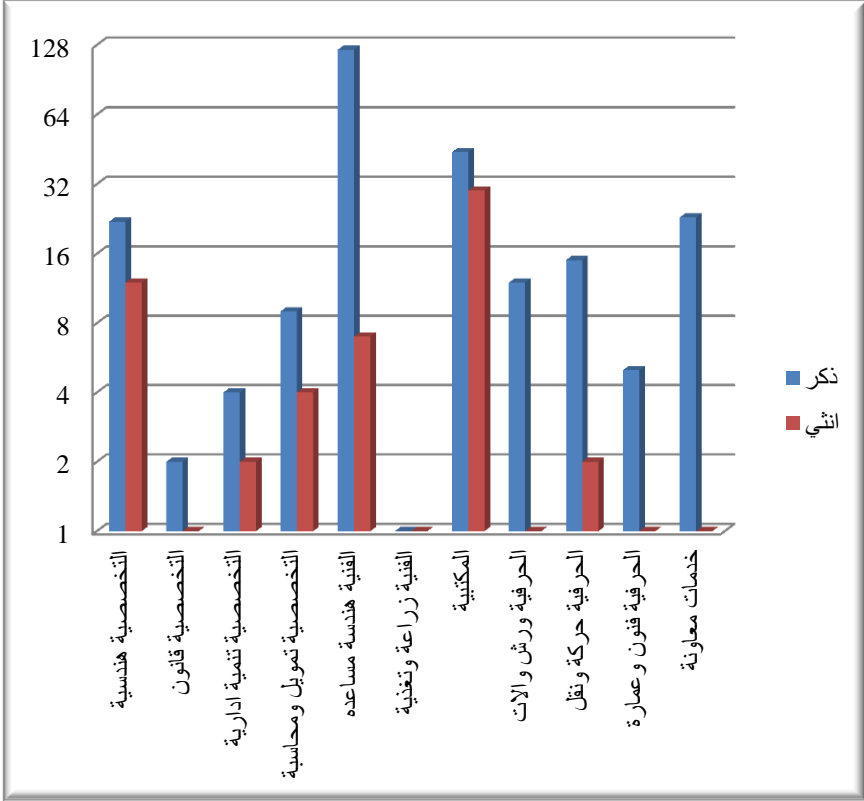
بمدن المحافظة (الإسكان الاجتماعي مرحلة ثانية)

١- المشروعات المتوقعة خلال عام ٢٠١٥

| المدينة | تاريخ البدء | التكلفة بالآلاف جنيه | المشروع |
|--------------------|-------------|----------------------|--|
| رأس غارب | جاري العمل | ١٥٠٠٠.٠٠٠ | إنشاء ١٢٠ وحدة سكنية |
| القصير | | ٢١٠٠٠.٠٠٠ | إنشاء ١٧٦ وحدة سكنية |
| القصير | | ١٧٠٠٠.٠٠٠ | إنشاء ١٦٠ وحدة سكنية |
| القصير | | ١٧٠٠٠.٠٠٠ | إنشاء ١٦٠ وحدة سكنية |
| الغردقة- النجدة | | ١٢٠٠.٠٠٠ | إنشاء مركز خدمات ٢٢ محل |
| الغردقة - أبو مشيت | | ١٢٠٠.٠٠٠ | إنشاء مركز خدمات ٢٢ محل |
| مرسى علم | | ١٢٠٠.٠٠٠ | إنشاء مركز خدمات ٢٢ محل |
| الغردقة | | ١٤.٠٠٠ | توريد وتركيب خزانات ومواتير بإدارة الحواجز |
| الغردقة | | ١٠.٠٠٠ | ترميم مبنى الإدارة الصحية ورفع كفاءة سكن الأطباء |
| | | جاري السحب | |

• إحصائية عن عدد العاملين بالمديرية عن عام ٢٠١٤

| الإجمالي | | أجازه بدون مرتب | | منتدب | | قائم بالعمل | | المجموعة النوعية |
|----------|-----|-----------------|-----|-------|-----|-------------|-----|------------------------|
| أنثي | ذكر | أنثي | ذكر | أنثي | ذكر | أنثي | ذكر | |
| ١٢ | ٢٢ | ٢ | ٧ | ١ | ١ | ٩ | ١٤ | التخصصية هندسية |
| ١ | ٢ | ٠ | ٠ | ٠ | ٠ | ١ | ٢ | التخصصية قانون |
| ٢ | ٤ | ٠ | ١ | ٠ | ١ | ٢ | ٢ | التخصصية تنمية إدارية |
| ٤ | ٩ | ٠ | ٠ | ٠ | ٠ | ٤ | ٩ | التخصصية تمويل ومحاسبة |
| ٧ | ١٢٢ | ١ | ١٨ | ١ | ١٦ | ٥ | ٨٨ | الفنية هندسة مساعده |
| ٠ | ١ | ٠ | ٠ | ٠ | ٠ | ٠ | ١ | الفنية زراعة وتغذية |
| ٣٠ | ٤٤ | ١ | ٣ | ١ | ٤ | ٢٨ | ٣٧ | المكتبية |
| ٠ | ١٢ | ٠ | ٠ | ٠ | ٥ | ٠ | ٧ | الحرفية ورش وآلات |
| ٢ | ١٥ | ٠ | ١ | ٠ | ٥ | ٢ | ٩ | الحرفية حركة ونقل |
| ٠ | ٥ | ٠ | ٠ | ٠ | ١ | ٠ | ٤ | الحرفية فنون و عمارة |
| ٠ | ٢٣ | ٠ | ٠ | ٠ | ٣ | ٠ | ٢٠ | خدمات معاونة |
| ٥٨ | ٢٥٩ | ٤ | ٣٠ | ٣ | ٣٦ | ٥١ | ١٩٣ | الإجمالي |



رسم توضيحي عن العاملين بالمديرية

تهنئة خاصة

خالص التهاني لبعض العاملين الحاصلين علي مؤهلات اعلي
إثناء الخدمة ونتمنى لهم دوام التوفيق والنجاح

| الاسم | المؤهل | الوظيفة |
|-----------------------|-----------------|-----------------|
| صالح عبد اللطيف حفي | ليسانس حقوق | باحث قانوني |
| سهير الصغير الراوي | ليسانس حقوق | باحث قانوني |
| رجاء يوسف محمد | ليسانس حقوق | باحث قانوني |
| هشام السيد احمد شاهين | بكالوريوس تجارة | محاسب ثالث |
| حسنيه محمود توفيق | بكالوريوس تجارة | محاسب ثالث |
| هبة سليمان لوقا | بكالوريوس تجارة | محاسب ثالث |
| سماح احمد محمود | بكالوريوس تجارة | محاسب ثالث |
| رشا محمد عبودي | دبلوم صنایع | أمين مخازن رابع |

شكر وتقدير

خالص الشكر والتقدير للعاملين الذين تم انتهاء خدمتهم بالمديرية
وذلك لبلوغهم سن المعاش ونتمنى لهم دوام الصحة والعافية

| الاسم | الوظيفة | تاريخ بلوغ المعاش |
|--------------------|----------------------------|-------------------|
| حسن فكري بخيت | كبير أخصائيين | ٢٠١٤\٨\٢٩ |
| جمال احمد علي عبيد | كبير كتاب | ٢٠١٤\١٢\١٣ |
| عطيتو محمد ادم | معاون خدمة ممتاز | ٢٠١٣\٩\٣٠ |
| احمد مصطفى احمد | كاتب سكرتارية ومحفوظات ثان | ٢٠١٤\٣\٢٦ |
| يونس محمد خليل | ملاحظ سائقي سيارات | ٢٠١٤\٧\٢٧ |

ان لله وانا اليه راجعون

(يا ايها النفس المطمئنة ارجعي الي ربك راضية مرضية
فادخلي في عبادي وادخلي جنتي)

البقاء لله

| الاسم | الوظيفة | تاريخ الوفاة |
|--------------------|------------------|----------------|
| جمال احمد علي حسين | معاون خدمة ممتاز | ٢٠١٤ \ ١ \ ٨ |
| محمود يوسف إدريس | سباك شبكات أول | ٢٠١٤ \ ٧ \ ١٤ |
| أمال محمد حسين | كاتب مالية ثان | ٢٠١٤ / ١٢ / ١٤ |

الفهرس

| الصفحة | الموضوع | رقم |
|--------|--------------------------------------|-----|
| ٣ | المقدمة | ١ |
| ٤ | مدير المديرية | ٢ |
| ٥ | بطاقة وصف المديرية | ٣ |
| ٨ | انجازات المديرية | ٤ |
| ٩ | أولا :- المشروعات التي تمت بالمديرية | ٥ |
| ١٦ | ثانيا :- مشروعات تحت التنفيذ | ٦ |
| ٢١ | ثالثا :- مشروعات تحت الطرح | ٧ |
| ٢٢ | العاملين بالمديرية | ٨ |
| ٢٦ | الفهرس | ٩ |

مع تحيات

مديرية الإسكان والمرافق

بالبدر الأحمر

مركز المعلومات ودعم اتخاذ القرار
بمديرية الإسكان والمرافق
بالبدر الأحمر

والله ولي التوفيق



الإسكان ٢٠١٤

E. mail: Eleskan_info@yahoo.com

Tile : 065 \ 3546993

Fax : 065 \ 3546345