



وزارة المالية

مصلحة الضرائب العقارية

مديرية الضرائب العقارية

بمحافظة البحر الأحمر

إدارة الحاسب الآلى

إنجازات مديرية الضرائب العقارية

خلال الفترة

من ١ يناير ٢٠١٩ حتى ٣١ ديسمبر ٢٠١٩

الإنجازات

تعتبر مديرية الضرائب العقارية مديرية إيرادية تقوم بتحصيل الأتسى :

- ١ - ضريبة العقارات المبنية .
 - ٢ - ضريبة الملاهى .
 - ٣ - ضريبة الأطيان .
 - ٤ - متحصلات جهات أخرى .
- وتتمثل أبرز وأهم الإنجازات التى تمت خلال الفترة من ٠١ يناير ٢٠١٩ حتى ٣١ ديسمبر ٢٠١٩

الخدمات المقدمة للمولين

تقدم منطقة الضرائب العقارية العديد من الخدمات للمولين والمواطنين ، بجانب المهام المنوطة بها وهى كالتسى :

م	اسم الخدمة
١	كشف رسمى لصاحب العقار
٢	كشف حساب (أصول-خصوم) - مسدادات
٣	شهادة المواليد والوفيات من ١٩١٧ حتى يناير ١٩٦٢
٤	طلبات نقل تكليف / أو تصحيح اسماء للمولين
٥	التحريرات المطلوبة للجهات الرقابية
٦	شهادة بالربط الضريبي للعقار او الوحدة

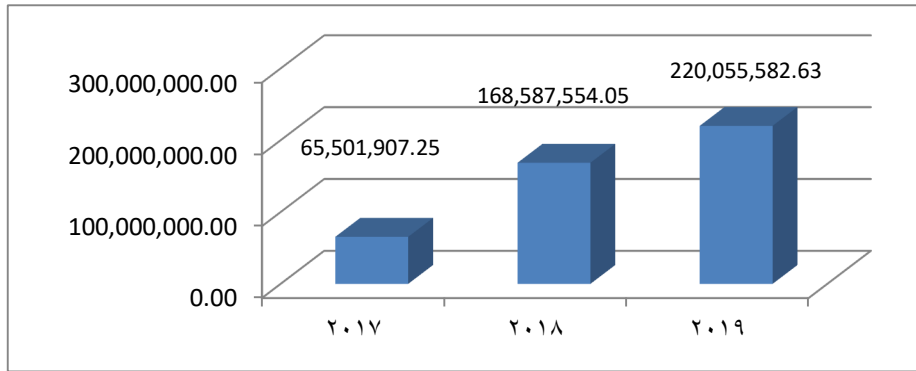
مهام المديرية

١ - تعتبر المتحصلات الضريبية هي الهدف الأساسي للمديرية وفيما يلي بيان بالمتحصلات)

نقدية وشيكات) حتى ديسمبر ٢٠١٩

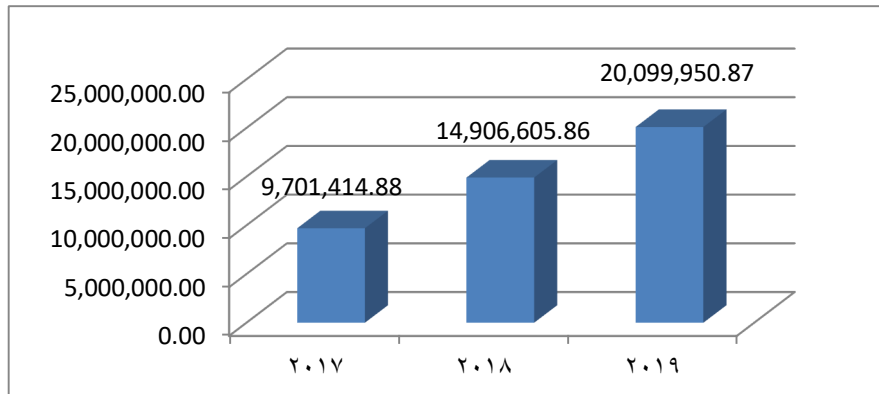
أولا: ضريبة المباني :

م	السنة	التحصيل الفعلي لضريبة مباني
١	2017	65,501,907.25
٢	2018	168,587,554.05
٢	2019	220,055,582.63



ثانيا: ضريبة الملاهي :

م	السنة	التحصيل الفعلي لضريبة الملاهي
١	2017	9,701,414.88
٢	2018	14,906,605.86
٢	2019	20,099,950.87



مدير عام المنطقة

" أ. محمود جابر موسى "

١. إجمالي عدد الوحدات على مستوى المحافظة

بيان بأجمالي عدد الوحدات (مدن وقرى) الواقعة في نطاق كل مأمورية واجمالي عدد الوحدات على مستوى المنطقة

م	مأمورية	عدد الوحدات "مدن"		إجمالي عدد الوحدات مدن	عدد الوحدات "قرى"		إجمالي عدد مدن وقرى على مستوى المنطقة
		سكنى	غير سكنى		سكنى	غير سكنى	
1	الغردقة	١٢٩٢٩٢	١٩٤٠٩	١٤٨٧٠١	٠	٠	١٤٨٧٠١
٢	رأس غارب	١١٧٦٢	٢٢١٤	١٣٩٧٦	٠	٠	١٣٩٧٦
٣	سفاجا	١٣٨١٠	٣٤٩٧	١٧٣٠٧	٠	٠	١٧٣٠٧
٤	القصير	١٤٩٣٦	٣٤٢٤	١٨٣٦٠	٠	٠	١٨٣٦٠
٥	مرسى علم	٣٠٩٨	٤٨٨٤	٧٩٨٢	٠	٠	٧٩٨٢
٦	الشلاتين	٥٥٨٨	٣٥٩٠	٩١٧٨	٠	٠	٩١٧٨
	اجمالي	١٧٨٤٨٦	٣٧٠١٨	٢١٥٥٠٤	٠	٠	٢١٥٥٠٤

مدير عام المنطقة

" أ. محمود جابر موسى "

**2. عدد الطعون المقدمة للجنة الطعن من قبل الممولين للطعن على تقديرات القيمة
الإجارية وما تم من إنجازه منها .**

قامت لجنة الطعن بالمنطقة والمأموريات التابعة لها بجهود غير عادى بإشراف مباشر من السيد / مدير عام المنطقة للإسراع قدر المستطاع لإنجاز أكبر قدر من الطعون المقدمة من الممولين نحتل به المركز الأول على مستوى من حيث عدد الطعون الشهرية المنجزة على مستوى الجمهورية ، حيث تم تشكيل عدد ٥ لجان طعن برئاسة السادة مستشارى هيئة قضايا الدولة ، وفيما يلى بيان بموقف الطعون .

بيان بعدد الطعون المقدمة للجنة الطعن من قبل الممولين للطعن على تقديرات القيمة الإجارية وما تم من إنجازه منها .

المأمورية	عدد الطعون المقدمة	عدد الطعون المنجزة	عدد الطعون الباقية
الغردقة	٢٥٢٢٠	٢٥١١١	١٠٩
رأس غارب	٣٢٩	٣٢٩	—
سفاجا	١٩٣٨	١٩٣٨	—
القصير	١٠٦٠	١٠٦٠	—
مرسى علم	٢٨٧٢	٢٨٧٢	—
شلاتين	٩٤	٩٤	—
الإجمالي	٥١٣٣١	٤٠٤٣١	١٠٩

مدير عام المنطقة

" أ. محمود جابر موسى "

٣ - عدد الكشوف الرسمية التى تقدم لها الممولين وحصلوا على الخدمة

بيان بعدد الكشوف الرسمية التى تقدم لها الممولين وتم حصولهم على الخدمة

المبالغ المحصلة مقابل الخدمة	عدد الكشوف الرسمية الصادرة	العام
٩ ٥٨٩,٥٨	٥ ٣٧٤	٢٠١٨
٩ ٠٩٨,٣١	٤ ٦٧١	٢٠١٩

٤ - عدد شهادات الميلاد التى تقدم لها الممولين وحصلوا عليها

بيان بعدد شهادات الميلاد التى تقدم لها الممولين وتم حصولهم عليها

المبالغ المحصلة مقابل الخدمة	عدد شهادات الميلاد الصادرة	العام
٥٩,٢٠	٢٠	٢٠١٨
١ ٢٢٢,٤٨	١٧	٢٠١٩

٥ - إنشاء اللجنة العليا لإنهاء المنازعات الضريبية

- تم إنشاء اللجنة العليا لإنهاء المنازعات الضريبية ، فور صدور القانون رقم ١٤ لسنة ٢٠١٨ بتجديد العمل بالقانون رقم ٤٧ لسنة ٢٠١٦ بشأن إنهاء المنازعات الضريبية بهدف .
- ١ - مساعدة الممولين لايجاد حلول لأى منازعات ضريبية .
- ٢ - تجنب الممولين تحمل أى مصاريف قضائية .
- ٣ - حق الممول مضمون بالقانون إذا لم يتم التوصل لأى اتفاق ، يتم اعادة المنازعة للمحكمة .
- وتقدم عدد ١٥١ ممول بطلب لإنهاء المنازعات جارى العمل على الإنتهاء منها .

مدير عام المنطقة

" أ. محمود جابر موسى "

٦ - تطوير مقرات العمل

ـ فى إطار حرص الدولة على تطوير منشأتها لتواكب عمليات التحول الرقمى ، من أجل تقديم خدمة مميزة بوقت مناسب بالجودة المطلوبة.

ـ حرص السيد / مدير عام المنطقة على التواصل الدائم مع قيادات مصلحة الضرائب العقارية بالقاهرة من أجل الأتى :

- ١ - تطوير مقرات العمل للمنطقة وجميع الأمور التابعة لها .
- ٢ - بناء مقرات ملك لمنطقة الضرائب العقارية على احدث طراز لاستقبال الممولين الذي يكون من بينهم أجنبى نظرا لطبيعة المحافظة السياحية ، حيث اغلب المقرات مؤجرة من الغير ويتم نقل المقر عند انتهاء التعاقد ويجد الممولين صعوبة فى معرفة المكان الجديد .

وفى هذا الإطار يتم حالياً

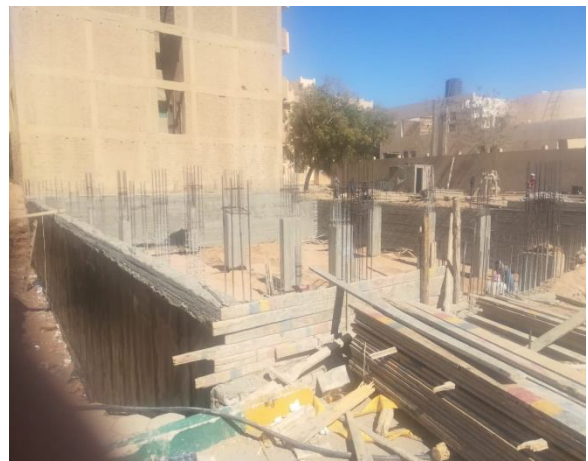
تطوير مقر المنطقة بالفرقة

ويستقبل مقر المنطقة الممولين اصحاب الشكاوى والتظلمات ويقوم السيد مدير عام المنطقة باستقبالهم والعمل والتوجيه نحو انهاء مظالمهم فى أسرع وقت .



إنشاء مقر لأمورية رأس غارب

حيث أن مقر هذه الامورية مؤجر



إنشاء مقر لأمورية سفاجا

حيث أن مقر هذه الأمورية مؤجر



إنشاء مقر لأمورية مرسى

حيث أن مقر هذه الأمورية مؤجر

